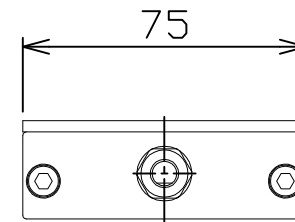
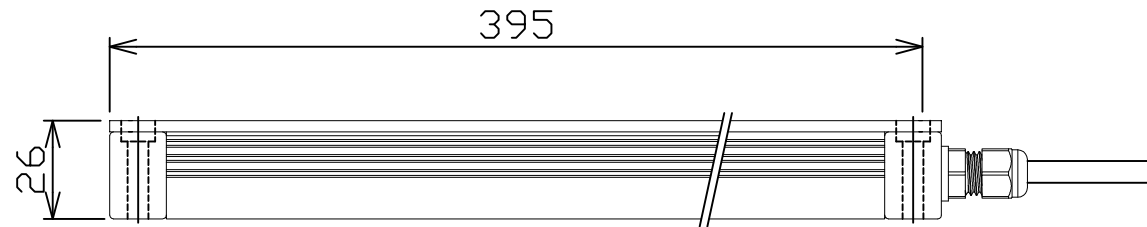


1.極性シール
 入力電圧DC24V
 +白/-黒
 2.熱収縮チューブ包覆



納入仕様: ⚠

1.入力電源:DC24V

2.消費電力:23W

3.防水規格:IP67

4.電源部:定電流回路

5.ケーブル:VCFT0.5mm²×2C 3M付属

⚠ 2015.08.20 納入仕様内容の変更 ㊟

| | | | | | | |
|--------|------------|-----|-----|-------|---------------|------------|
| 日付 | 2014.12.09 | ⊕ ◀ | 尺度 | NOT/S | 品名 | 型番 |
| 製図 | 柳建宇 | 検図 | 林彦旭 | 承認 | LED LIGHT | NLUP10T-DC |
| 日機株式会社 | | | | | 図面番号 ND861001 | 変更 ⚠ |