

LEDアラームライト



NLA50シリーズ

耐オイルミストに優れた積層信号灯で、本体は66ナイロン樹脂を使用しています。グローブ全体が光るため鮮明に表示確認ができ、また低消費電力を実現しています。

赤、黄、緑、青、白の5色のLEDユニットを用いた積層式アラームライトで、定電流IC回路を採用し、電圧の変動があっても一定の照度を保つと共にLEDの長寿命化を実現しています。

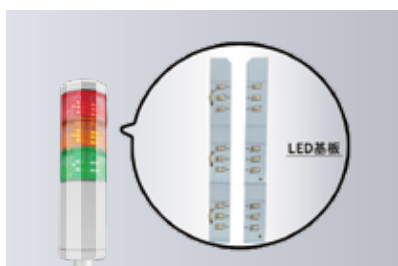
独自設計の保護回路を設け、突入電流やサージ、瞬時停電に対応しており、高い絶縁性を有する安全設計です。

<用途例> 半導体製造装置、工作機械、FA機器、駐車場など

- ・規格認証: **CE FC**
- ・期待寿命: 使用温度25℃ 60,000時間
(寿命は初期の照度に対し70%の照度となる時点)
- ・使用温度: -10℃~40℃(ただし氷結しないこと)
- ・電源ケーブル: 樹脂台座仕様 800mm (UL1007xAWG22)
L型金具仕様 750mm (UL1007xAWG22)
金属台座仕様 850mm (UL1007xAWG22)
直付け仕様 850mm (UL1007xAWG22)

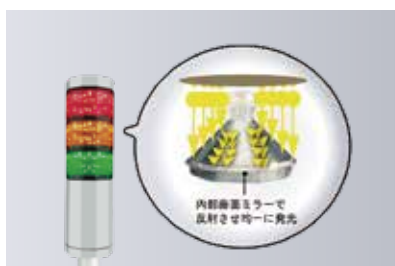
標準タイプ

価格を抑えたシンプルな設計ながら、どの方向からでも明るく見えます。



クリスタルタイプ

ユニット上部からの光を内部曲面ミラーで反射させています。



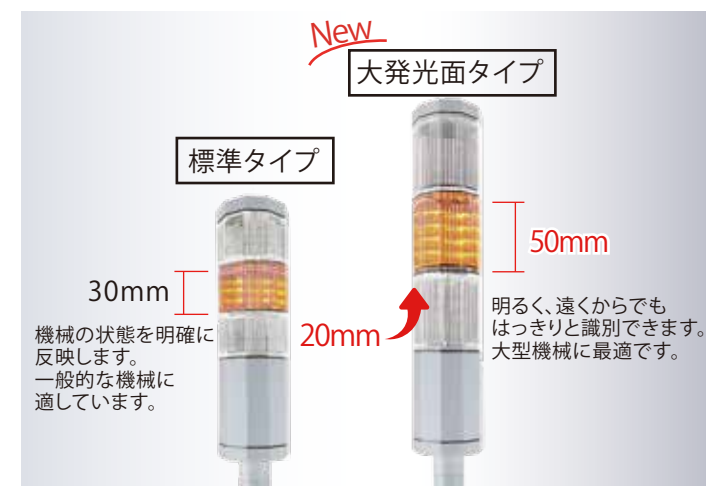
New

大発光面タイプ

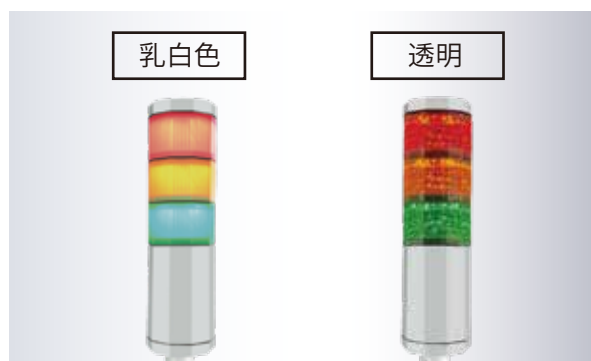
各段の高さが50mmで、遠くからでも機械の状態をより明確に確認できます。



標準タイプと大発光面タイプの比較



用途に合わせたグローブ



工場内で遠くからで判別ができ、誤認や見落としを防止する場合は透明グローブがおすすめです。
スーパーのレジやオフィス内では近くで判別する程度での目に優しい淡い明るさの乳白色グローブがおすすめです。

用途例

クリスタルタイプ



透明グローブ: 工場、倉庫など



乳白色グローブ: レジ、オフィスなど



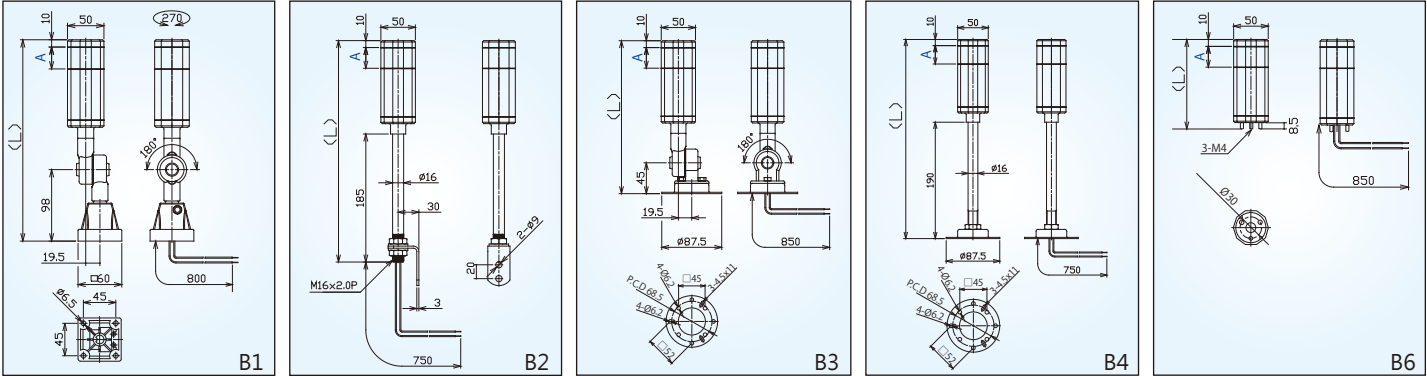
標準タイプ機種一覧表

型 式	電 源	色	消費電力
NLA50-A	DC 24V	1段：AR(赤) / AY(黄)	0.8W
		2段：A(赤緑 ※色固定)	1.4W
NLA50L-A		3段：A(赤黄緑 ※色固定)	2.9W

クリスタルタイプ機種一覧表

型 式	電 源	色	消費電力
NLA50	AC/DC 24V	赤	1W
		黄	1W
		緑	0.4W
		青	0.5W
		白	0.4W

主要寸法図 ※ A: NLA50DC=30 / NLA50LDC=50



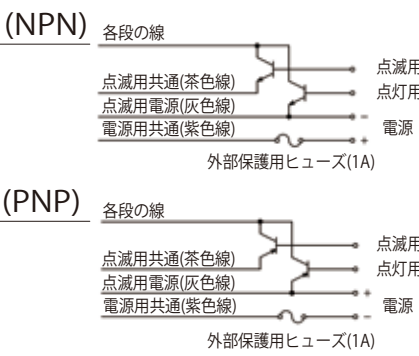
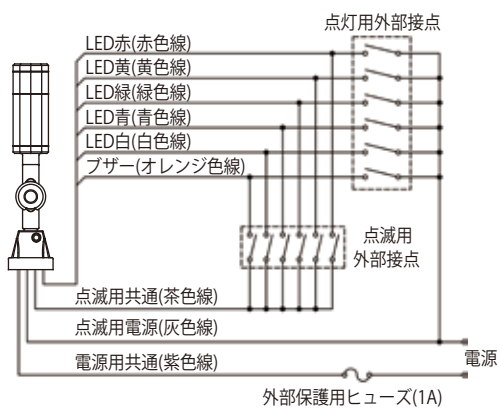
(mm)

NLA50DC L部寸法表					
B1	1B1D	2B1D	3B1D	4B1D	5B1D
L	276	306	336	366	396
B2	1B2D	2B2D	3B2D	4B2D	5B2D
L	320	350	380	410	440
B3	1B3D	2B3D	3B3D	4B3D	5B3D
L	223	253	283	313	343
B4	1B4D	2B4D	3B4D	4B4D	5B4D
L	325	355	385	415	445
B6	1B6D	2B6D	3B6D	4B6D	5B6D
L	120	150	180	210	240

(mm)

NLA50LDC-3B□D L部寸法表					
NLA50LDC-	3B1D	3B2D	3B3D	3B4D	3B6D
L	396	440	343	445	240

配線図



信号線色対応一覧表

機能	対応信号線色
赤色灯	赤
黄色灯	黄
緑色灯	緑
青色灯	青
白色灯	白
ブザー	オレンジ
点滅用共通	茶
点滅用電源	灰
電源共通線	紫

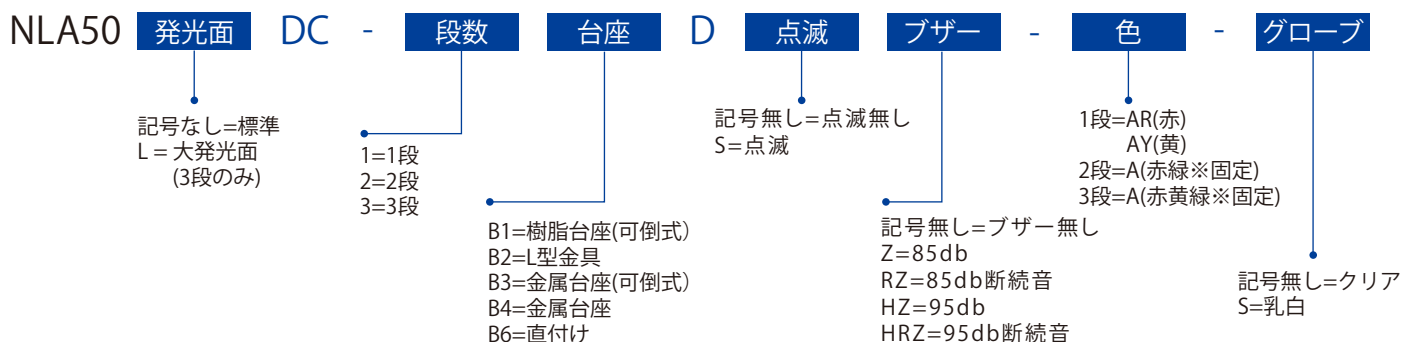


特長

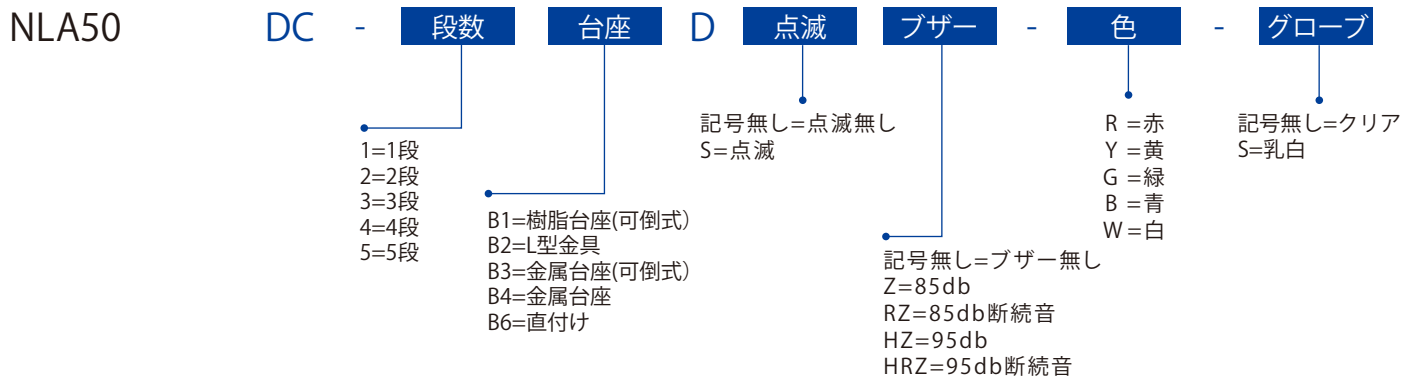
1. コンパクト設計なので、省スペース化が可能です。
2. 点灯表示位置の変更が可能です。(本体の傾き角度による)
3. 拡散仕様もあり、光はグローブで拡散され、各段の発光強度はさらには均一化されます。
4. 本体は66ナイロン樹脂を用いており、耐熱性、耐オイルミストに優れています。
5. 共鳴効果を利用したブザーの採用により、音量は最大95dB(1mの距離にて測定)を実現し、騒音の激しい工場などでもご使用いただけます。
6. CE、FCC認証取得済みです。振動試験、絶縁抵抗試験などもクリア済みです。
7. オープンコレクタ対応で、PLC等での直接制御が可能です。

NLAシリーズ型式選定方法

NLA（標準タイプ）



NLA（クリスタルタイプ）



NLA65シリーズ

超軽量LEDグローブを積層したアラームライトは、信頼性の高い高効率LEDを採用し、明るく、軽く、低価格という特長を有します。

赤、黄、緑、青、白の5色の中から任意の並びで最大5層まで積層でき、様々な色の組み合わせが可能です。またLED本体が発色し、グローブケースは透明なため、色がクリアで非常に見やすくなっています。

各グローブは接続ピンで相互に直結され、振動に強く、電源はサージや瞬時停電が起きても壊れない回路設計を採用しています。本体はナイロン樹脂のため、オイルミスト等の薬品に対しても割れにくくなっています。

外観は艶消しをした深い黒色の流線型をしており、工作機械や半導体製造装置の用途はもとより、ゲーム機等娯楽機器のアラームライトとして使用することが可能です。

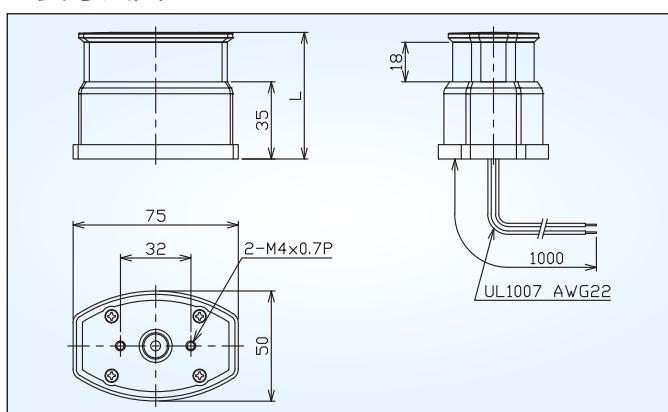
<用途例> 工作機械や半導体製造装置の動作状態表示など

- ・規格認証: CE
- ・期待寿命: 使用温度25℃ 60,000時間
(寿命は初期の照度に対し70%の照度となる時点)
- ・使用温度: -10℃～40℃(ただし氷結しないこと)
- ・電源ケーブル: 樹脂台座仕様 800mm (UL1007xAWG22)
- ・保護等級: IP50
- ・本体材質: ナイロン

標準機種一覧表

型 式	電 源	色	消費電力
NLA65	DC 12V / DC 24V	赤	0.7W
		黄	0.4W
		緑	0.6W
		青	0.9W
		白	0.3W

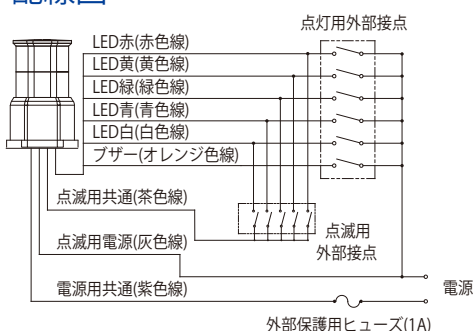
主要寸法図



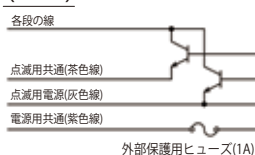
使用例 (遊技台)



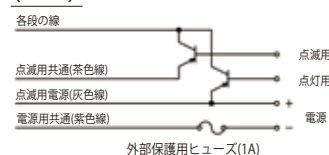
配線図



(NPN)



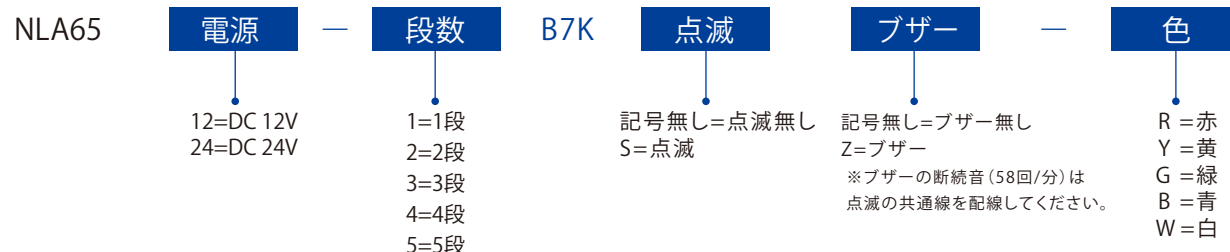
(PNP)



(mm)

NLA65DC□ - □B7K L部寸法表					
NLA65DC	1B7K	2B7K	3B7K	4B7K	5B7K
L	57.5	75.5	93.5	111.5	129.5

NLAシリーズ型式選定方法



NLA70シリーズ

赤・黄・緑の3色を導光棒を用いて発光するアラームライトです。導光棒による発光で、グローブ全体で光るため、全方向から容易に表示確認が可能です。独自設計の保護回路を設け、突入電流やサージ、瞬時停電に対応しています。また、震動試験、絶縁抵抗試験をクリアした安全設計です。可倒式の取付台座は機械に取り付けた状態で折りたたむことができ、表示位置の角度調整をはじめ、本製品を取り付けた機械梱包の際に取り外す手間を省くことができます。

<用途例> FA機械の動作状態表示、遊戯機用状態表示など

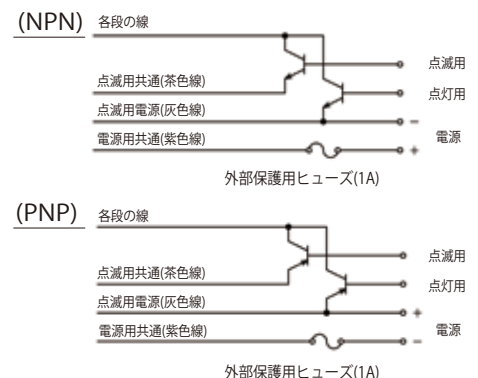
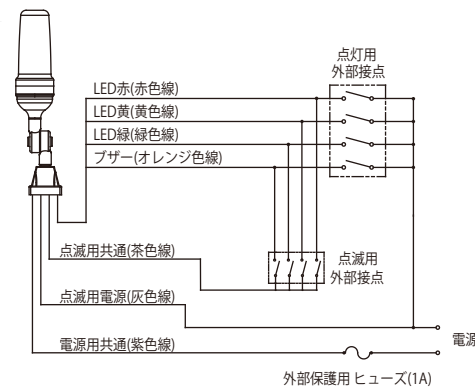


- ・規格認証: **CE**
- ・期待寿命: 使用温度25℃ 60,000時間
(寿命は初期の照度に対し70%の照度となる時点)
- ・使用温度: -10℃～40℃(ただし氷結しないこと)
- ・保護等級: IP53
- ・電源ケーブル: 樹脂台座仕様 800mm (UL1007xAWG22)
L型金具仕様 750mm (UL1007xAWG22)
金属台座仕様 850mm (UL1007xAWG22)
直付け仕様 850mm (UL1007xAWG22)
- ・ブザー設計: 音量80dB (1mの距離で測定)

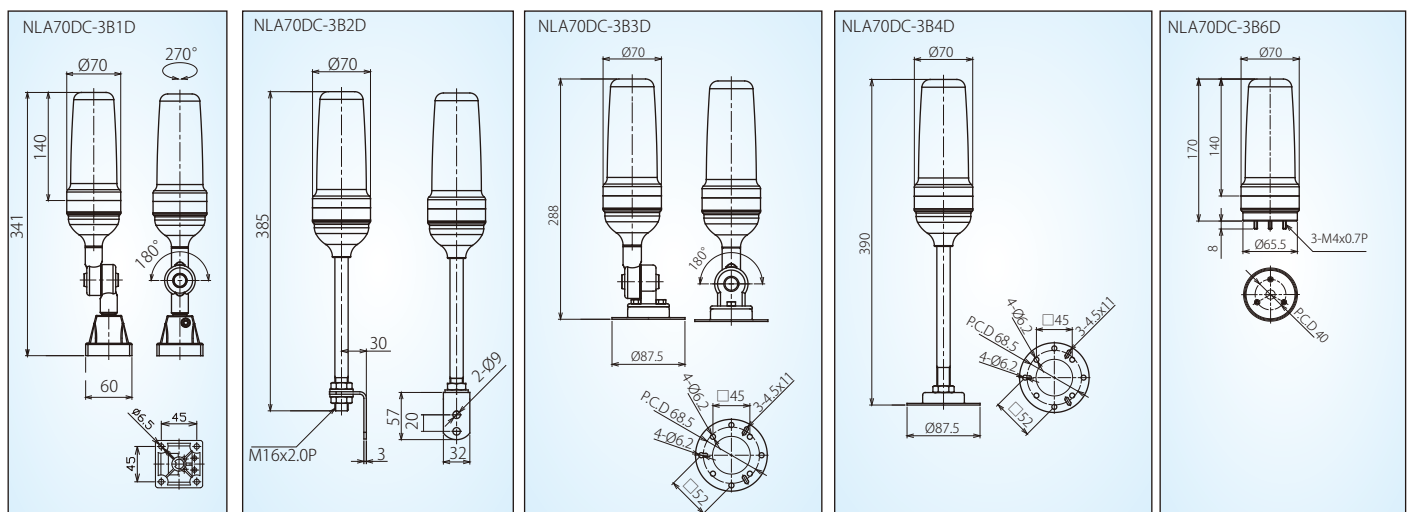
標準機種一覧表

型式	電源	色	消費電力
NLA70	DC 24V	赤	1.5W
		黄	1W
		緑	1W

配線図



主要寸法図 (標準型)



NLAシリーズ型式選定方法

NLA70

電源 - 台座 D 点滅 ブザー - RYG

DC=DC 24V

3B1=樹脂台座(可倒式)
3B2=L型金具
3B3=金属台座(可倒式)
3B4=金属台座
3B6=直付

記号無し=点滅無し
S=点滅

記号無し=ブザー無し
Z=ブザー
※ブザーの断続音(58回/分)は点滅の共通線を配線してください。

NLA50CJQ4シリーズ

グローブ材質はポリカーボネート、本体材質はアルミニウムの積層信号灯です。角度調整ができる台座で、点灯表示位置の変更が可能です。

360° どの方向からでも発光面を確認でき、機械の状態を明確に識別できます。ブザーは95dbで、騒音の激しい工場などでも使用可能です。

<用途例> 半導体製造装置、FA機器、5軸工作機械など

- ・規格認証: **CE**
- ・期待寿命: 使用温度25℃ 60,000時間
(寿命は初期の照度に対し70%の照度となる時点)
- ・使用温度: -10℃～40℃(ただし氷結しないこと)
- ・保護等級: IP53
- ・本体材質: アルミニウム
- ・グローブ材質: ポリカーボネート管

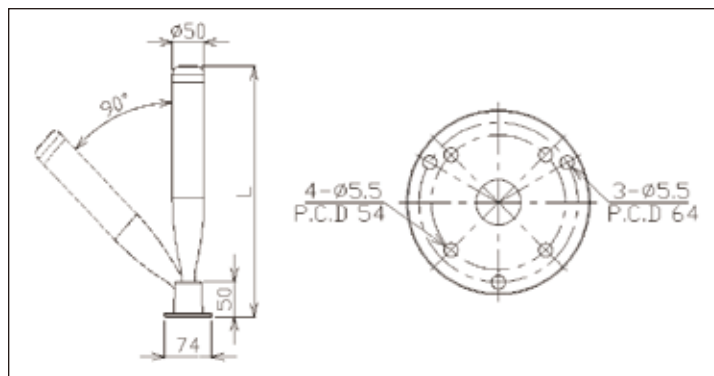


- ・電源ケーブル: 800mm (AWG24)
- ・ブザー設計: 音量95dB (1mの距離で測定)

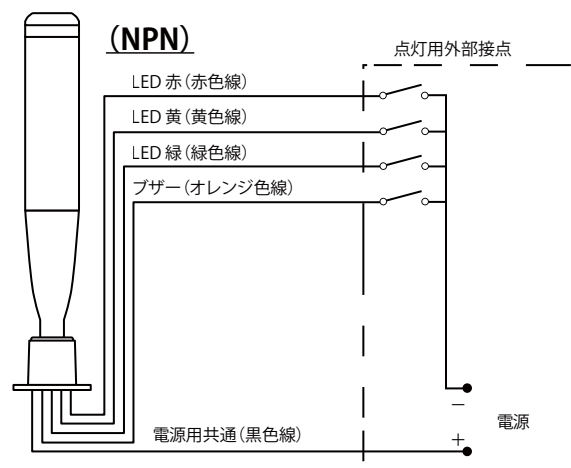
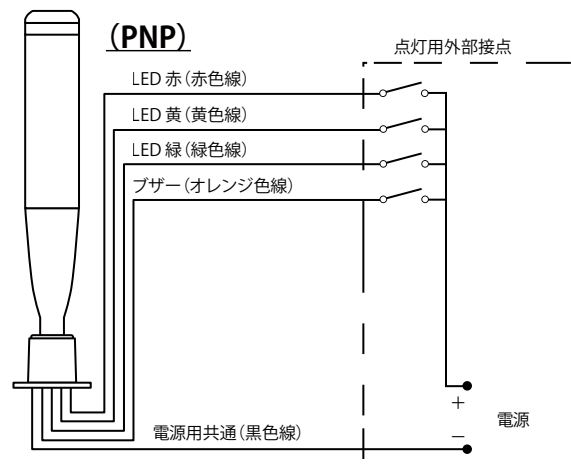
標準機種一覧表

型式	電源	色	消費電力	配線
NLA50CJQ4-3B3PHZ	DC 24V	RYG (赤黄緑) (※固定)	3.2W	PNP
NLA50CJQ4-3B3NHZ				NPN

主要寸法図 (標準型)



配線図



NLAシリーズ型式選定方法

NLA50CJQ4

-

段数

3=赤黄緑

台座

B3=標準

配線

P=PNP
N=NPN

ブザー

HZ=ブザー (95db)

日機株式会社

〒550-0003

大阪府大阪市西区京町堀2-6-28

Tel : 06-6225-2855

FAX : 06-6225-2856

contactus@nikki-tr.co.jp

<https://www.nikki-tr.co.jp/>



Webpage