

電設資材



コルゲートチューブ(スリットあり)

NCT-PP / NCT-NYシリーズ

電線・ケーブルの保護を目的として使われる樹脂製の部材です。
corrugateとは「波形の」という意味で、コルゲートチューブは表面に波形の細工を施した保護チューブのことです。

- ・色：黒
- ・材質：PP（ポリプロピレン） / NY（ナイロン）
- ・使用温度範囲(PP)：-40～125℃
- ・使用温度範囲(NY)：-10～100℃
- ・適合規格：RoHS、REACH



※10ごとのご注文も承ります。

標準機種一覧表

型式	内径(mm)	外径(mm)	m/巻
NCT-05PP	5.4	7.8	100
NCT-07PP	7.4	10.2	100
NCT-10PP	10.7	14.1	100
NCT-13PP	13.2	17.5	100
NCT-16PP	15.9	19.2	100
NCT-19PP	19.3	23.8	100
NCT-22PP	22.1	27.0	100
NCT-25PP	25.1	30.0	50
NCT-28PP	28.2	34.0	50
NCT-32PP	32.4	38.0	50

型式	内径(mm)	外径(mm)	m/巻
NCT-05NY	5.4	7.8	100
NCT-07NY	7.4	10.2	100
NCT-10NY	10.7	14.1	100
NCT-13NY	13.2	17.5	100
NCT-16NY	15.9	19.2	100
NCT-19NY	19.3	23.8	100
NCT-22NY	22.1	27.0	100
NCT-25NY	25.1	30.0	50

コルゲートチューブ(スリットなし)

N-GPAシリーズ

スリットがないコルゲートチューブです。
グラウンドと一緒にご使用ください。

- ・色：黒
- ・材質：NY（ナイロン）
- ・使用温度範囲：-10～100℃
- ・難燃グレード：UL1696 VW-1
- ・適合規格：RoHS、REACH



※10ごとのご注文も承ります。

標準機種一覧表

型式	内径 (mm)	外径 (mm)	m/巻	適合グラウンド
N-GPA-07	6.8	10.0	100	N-GWTF-M12-10.0
N-GPA-09	9.6	13.0	100	N-GWTF-M16-13.0
				N-GWTF-M20-13.0
N-GPA-11	12.0	15.8	100	N-GWTF-M16-15.8
				N-GWTF-M20-15.8
N-GPA-16	16.2	21.2	100	N-GWTF-M20-21.2
N-GPA-21	21.9	28.5	100	N-GWTF-M25-28.5
N-GPA-29	27.6	34.5	50	N-GWTF-M32-34.5
N-GPA-36	36.0	42.5	25	N-GWTF-M40-42.5
N-GPA-48	47.0	54.5	25	-

スパイラルチューブ

NSTシリーズ

らせん状のスリットが入ったチューブで、電線・ケーブルに巻きつけて電線の摩耗を防ぎ、保護することができます。複数束ねたケーブルをまとめ、途中で1本だけ分岐するときに適しています。

- ・色：白/黒
- ・材質：PE（ポリエチレン）
- ・適合規格：RoHS



標準機種一覧表

型式	内径（mm）	外径（mm）	ピッチ（mm）	m/巻
NST-06	4.0	6.0	7.0	10
NST-08	6.0	8.0	10.8	10
NST-10	7.5	10.0	11.4	10
NST-12	9.0	12.0	13.9	10
NST-15	12.0	15.0	15.0	10
NST-19	15.0	19.0	18.2	10
NST-24	20.0	24.0	19.6	10

マークチューブ

NMTシリーズ

制御盤の配線作業などで使用する印字されたチューブです。マークチューブには、絶縁・配線ミスの予防とメンテナンス作業を容易にするという役割があります。

- ・色：白
- ・材質：軟質PVC(ポリ塩化ビニル)
- ・適合規格：RoHS



※10ごとのご注文も承ります。

標準機種一覧表

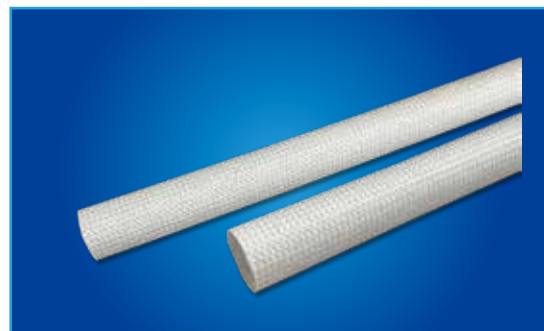
型式	内径（mm）	m/巻
NMT075	3.0	100
NMT125	3.2	100
NMT200	3.6	100
NMT350	4.2	100
NMT550	5.1	50
NMT800	6.2	50

シリコンワニスガラス編組チューブ

N-GFシリーズ

ガラス繊維を織り込み、シリコンワニスを塗布したチューブです。
耐電圧、耐熱性、耐摩耗性、自己消火性、柔軟性に優れています。

- ・色：白
- ・材質：ガラス繊維、シリコンワニス
- ・耐熱温度：-10℃～200℃
- ・難燃グレード：UL1441 VW-1
- ・適合規格：RoHS、REACH



標準機種一覧表

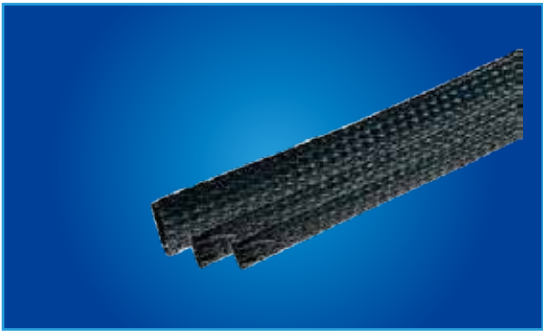
型式	耐電圧		内径 (mm)	内径許容差	肉厚 (mm)	m/巻
	平均	最小				
N-GF-15-1	1.5KV	1.2KV	1	+0.20,-0	0.35±0.12	200
N-GF-15-2			2	+0.20,-0	0.35±0.12	200
N-GF-15-3			3	+0.25,-0	0.35±0.12	100
N-GF-15-4			4	+0.35,-0	0.42±0.12	100
N-GF-15-5			5	+0.35,-0	0.42±0.12	100
N-GF-15-6			6	+0.50,-0	0.45±0.12	100
N-GF-15-7			7	+0.50,-0	0.45±0.12	100
N-GF-15-8			8	+0.50,-0	0.45±0.12	50
N-GF-15-9			9	+0.50,-0	0.45±0.12	50
N-GF-15-10			10	+0.70,-0	0.53±0.12	50
N-GF-15-12			12	+0.70,-0	0.53±0.12	50
N-GF-15-14			14	+0.80,-0	0.65±0.12	50
N-GF-15-16			16	+0.80,-0	0.65±0.12	50
N-GF-15-18			18	+0.80,-0	0.65±0.15	50
N-GF-15-20			20	+0.80,-0	0.65±0.15	50
N-GF-25-1	2.5KV	2.0KV	1	+0.20,-0	0.35±0.12	200
N-GF-25-2			2	+0.20,-0	0.35±0.12	200
N-GF-25-3			3	+0.25,-0	0.35±0.12	100
N-GF-25-4			4	+0.35,-0	0.42±0.12	100
N-GF-25-5			5	+0.50,-0	0.45±0.12	100
N-GF-25-6			6	+0.50,-0	0.45±0.12	100
N-GF-25-7			7	+0.50,-0	0.45±0.12	100
N-GF-25-8			8	+0.50,-0	0.45±0.12	50
N-GF-25-9			9	+0.50,-0	0.45±0.12	50
N-GF-25-10			10	+0.70,-0	0.53±0.12	50
N-GF-25-12			12	+0.70,-0	0.53±0.12	50
N-GF-25-14			14	+0.80,-0	0.65±0.12	50
N-GF-40-1	4.0KV	3.0KV	1	+0.20,-0	0.35±0.12	200
N-GF-40-2			2	+0.20,-0	0.35±0.12	200
N-GF-40-3			3	+0.25,-0	0.35±0.12	100
N-GF-40-4			4	+0.35,-0	0.42±0.12	100
N-GF-40-5			5	+0.50,-0	0.45±0.12	100
N-GF-40-6			6	+0.50,-0	0.45±0.12	100
N-GF-40-7			7	+0.50,-0	0.45±0.12	100
N-GF-40-8			8	+0.50,-0	0.45±0.12	50
N-GF-40-9			9	+0.50,-0	0.45±0.12	50
N-GF-40-10			10	+0.70,-0	0.53±0.12	50
N-GF-40-12			12	+0.70,-0	0.53±0.12	50
N-GF-40-14			14	+0.80,-0	0.65±0.12	50

編組チューブ

N-GE-PESシリーズ

直径の2倍に広がる伸縮性の高いチューブです。
材質はPET（ポリエステル糸）のため、軽く、柔軟性、耐摩耗性、耐熱性に優れています。

- ・色：黒
- ・材質：PET（ポリエチレンテレフタレート）
- ・使用温度範囲：-40℃～150℃
- ・難燃グレード：UL1441 VW-1
- ・適合規格：RoHS、REACH



標準機種一覧表

型式	編数	キャリア数	折径幅 (mm)	適用サイズ (mm)	繊維径	メッシュ	m/巻
N-GE-PES 3.2	3	24	3±2.0	2-7	0.20±0.02	9	250
N-GE-PES 6.4	3	32	6±2.0	3-9	0.20±0.02	8	250
N-GE-PES 9.5	3	48	10±3.0	6-16	0.20±0.02	8	250
N-GE-PES 12.7	3	48	13±2.0	8-24	0.20±0.02	8	250
N-GE-PES 19.1	3	72	19±3.0	14-28	0.20±0.02	8	75
N-GE-PES 32	3	96	32±3.0	20-43	0.25±0.02	8	60
N-GE-PES 40	3	120	40±3.0	25-48	0.25±0.02	7	60
N-GE-PES 50	5	120	60±3.0	40-70	0.25±0.02	6	60

PVCチューブ

N-GP-300Vシリーズ

材質がポリ塩化ビニルのチューブです。絶縁性、難燃性、耐屈曲性、耐熱に優れ、幅広い用途で使用されています。

- ・色：黒
- ・材質：PVC（ポリ塩化ビニル）
- ・使用温度範囲：-30℃～105℃
- ・定格電圧：300V
- ・耐電圧：14000V
- ・難燃グレード：UL224 VW-1
- ・適合規格：RoHS、REACH



標準機種一覧表

型式	内径 (mm)	肉厚 (mm)	m/巻
N-GP-300V-9	3.00±0.20	0.44±0.15	300
N-GP-300V-8	3.38±0.20	0.44±0.15	300
N-GP-300V-7	3.76±0.20	0.44±0.15	300
N-GP-300V-6	4.22±0.30	0.44±0.15	300
N-GP-300V-5	4.72±0.30	0.44±0.15	300
N-GP-300V-4	5.28±0.50	0.44±0.15	300
N-GP-300V-3	5.94±0.50	0.44±0.15	300
N-GP-300V-2	6.68±0.50	0.44±0.15	150
N-GP-300V-1	7.47±0.50	0.44±0.15	150
N-GP-300V-0	8.38±0.50	0.44±0.15	150

熱収縮チューブ(箱)

B2G5シリーズ

必要な長さを取り出すことができる箱タイプで、保管にも便利です。
材質はポリオレフィン（PO）で耐摩耗性が高く、ケーブルの保護や
絶縁に適しています。

- ・材質：ポリオレフィン
- ・色：黒
- ・使用温度：-55～125℃
- ・最低収縮温度：70℃
- ・完全収縮温度：110℃以上
- ・耐電圧：600V
- ・収縮率 2：1
- ・難燃グレード：UL224 VW-1
- ・適合規格：RoHS



標準機種一覧表

型式	収縮前 (mm)		収縮後 (mm)		1箱あたり 長さ (m)
	内径	肉厚	内径	肉厚	
B2G5-0015BK	2.0±0.3	0.20±0.05	0.8	0.34	15
B2G5-0020BK	2.5±0.3	0.20±0.05	1.1	0.34	15
B2G5-0030BK	3.5±0.3	0.25±0.05	1.5	0.42	15
B2G5-0050BK	5.5±0.3	0.28±0.05	2.5	0.52	10
B2G5-0060BK	6.5±0.3	0.28±0.05	3.0	0.52	10
B2G5-0090BK	9.6±0.3	0.30±0.07	4.5	0.56	10
B2G5-0120BK	12.7±0.4	0.30±0.07	6.0	0.56	5
B2G5-0180BK	19.0±0.5	0.40±0.10	9.0	0.77	5
B2G5-0250BK	26.0±1.0	0.45±0.10	12.5	0.87	5

熱収縮チューブ(キット)

K1-101

長さは各153mmで、合計120本のセットです。

- ・材質：ポリオレフィン
- ・色：黒
- ・使用温度：-55～125℃
- ・最低収縮温度：70℃
- ・完全収縮温度：110℃以上
- ・耐電圧：600V
- ・収縮率 2：1
- ・難燃グレード：UL224 VW-1
- ・適合規格：RoHS



標準機種一覧表

色	収縮前 (mm)		収縮後 (mm)		数量
	内径	肉厚	内径	肉厚	
赤	3.5±0.3	0.25±0.05	1.5	0.42	45本
黄	4.5±0.3	0.25±0.05	2.0	0.42	25本
青	6.5±0.3	0.28±0.05	3.0	0.52	20本
緑	9.6±0.3	0.30±0.07	4.5	0.56	10本
白	12.7±0.4	0.30±0.07	6.0	0.56	10本
黒	19.0±0.5	0.40±0.10	9.0	0.77	10本

接着剤付き熱収縮チューブ(箱)

AIS3シリーズ

内側に接着剤がついた熱収縮チューブで、異物の混入を防ぎます。
必要な長さを取り出すことができる箱タイプで、保管にも便利です。
RoHSなどの環境規制に準拠し、幅広い産業分野で使用可能です。



- ・材質：架橋ポリオレフィン
- ・色：黒
- ・使用温度：-45～110℃
- ・最低収縮温度：80℃
- ・完全収縮温度：110℃以上
- ・耐電圧：600V
- ・収縮率 2：1
- ・難燃グレード：UL224 VW-1
- ・適合規格：RoHS

標準機種一覧表

型式	収縮前 (mm)		収縮後 (mm)			1箱あたり 長さ (m)
	内径	肉厚	内径	肉厚	接着剤厚み	
AIS3X0032BK	3.2	0.45	1.0	1.00±0.28	0.45±0.10	5
AIS3X0048BK	4.8	0.45	1.6	1.00±0.28	0.50±0.15	5
AIS3X0064BK	6.4	0.50	2.0	1.00±0.28	0.50±0.15	3.5
AIS3X0095BK	9.5	0.50	3.0	1.40±0.28	0.60±0.15	3
AIS3X0127BK	12.7	0.65	4.0	1.78±0.38	0.76±0.20	2.5

接着剤付き熱収縮チューブ(キット)

K1-102

長さは各153mmで、合計70本のセットです。



- ・材質：架橋ポリオレフィン
- ・色：黒
- ・使用温度：-45～110℃
- ・最低収縮温度：80℃
- ・完全収縮温度：110℃以上
- ・耐電圧：600V
- ・収縮率 2：1
- ・難燃グレード：UL224 VW-1
- ・適合規格：RoHS

標準機種一覧表

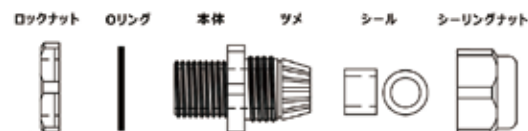
収縮前 (mm)		収縮後 (mm)			数量
内径	肉厚	内径	肉厚	接着剤厚み	
3.2	0.45	1.0	1.00±0.28	0.45±0.10	25本
4.8	0.45	1.6	1.00±0.28	0.50±0.15	20本
6.4	0.50	2.0	1.00±0.28	0.50±0.15	15本
12.7	0.65	4.0	1.78±0.38	0.76±0.20	5本
19.1	0.70	6.0	2.25±0.55	0.76±0.20	3本
25.4	0.80	8.0	2.54±0.55	1.00±0.25	2本

ケーブルグランド

N-GNCGシリーズ

精密機械機、制御盤などの電線やケーブルを固定・保護します。
材質はナイロン66のため、防塵性、防水性に優れ、クーラントがかかる環境でもご使用できます。

- ・色：黒
- ・材質：ナイロン66、EPDM耐候性ゴム
- ・使用温度範囲：-40℃～100℃
- ・保護等級：IP68
- ・適合規格：UL、RoHS、REACH
- ・難燃グレード：UL94V-2（UL94V-0）
- ・入数：10個/袋



標準機種一覧表 (Mねじ)

型式	適用ケーブル径 (mm)	ねじ外径 (mm)	ねじの長さ (mm)
N-GNCG-M8-4.8	2～4.8	8.0	7.5
N-GNCG-M12-7	4～8	12.0	8.5
N-GNCG-M12L-7	4～8	12.0	15.0
N-GNCG-M16-10	5～10	16.0	10.0
N-GNCG-M16L-10	5～10	16.0	15.0
N-GNCG-M20S-12.5	6～12.5	20.0	10.0
N-GNCG-M20-13.5	8.5～14	20.0	11.0
N-GNCG-M20L-13.5	8.5～14	20.0	15.0
N-GNCG-M25L-18	12.5～18	25.0	15.0

標準機種一覧表 (PGねじ)

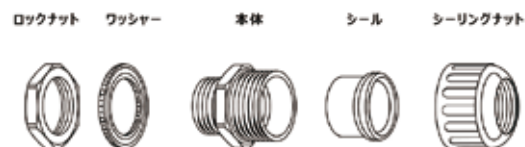
型式	適用ケーブル径 (mm)	ねじ外径 (mm)	ねじの長さ (mm)
N-GNCG-PG7-7	4～8	12.5	8.0
N-GNCG-PG9-7.5	4～8	15.2	8.2
N-GNCG-PG11-10	5～10	18.6	10.0
N-GNCG-PG13.5-12.5	6～12.5	20.4	10.0
N-GNCG-PG16-14	8.5～14	22.5	10.8
N-GNCG-PG21-17.5	12.5～18	28.3	12.0
N-GNCG-PG29-25	17～25	37.0	12.0

コルゲートグラウンド

N-GWTFシリーズ

スリットなしのコルゲートチューブ（N-GPAシリーズ）と一緒にご使用ください。精密機械、制御盤などでコルゲートチューブを固定し、電線やケーブルを保護します。材質はナイロン66のため、防塵性、防水性に優れ、クーラントがかかる環境でもご使用できます。

- ・色：黒
- ・材質：ナイロン66、EPDM耐候性ゴム
- ・使用温度範囲：-40℃～100℃
- ・保護等級：IP68
- ・適合規格：UL、RoHS、REACH
- ・難燃グレード：UL94V-2（UL94V-0）
- ・入数：10個/袋



標準機種一覧表 (Mねじ)

型式	ねじ仕様	ねじの長さ (mm)	適用外径 (mm)	適合チューブ
N-GWTF-M12-10.0	M12x1.5	9.0	10.0	N-GPA-07
N-GWTF-M16-13.0	M16x1.5	15.0	13.0	N-GPA-09
N-GWTF-M20-13.0	M20x1.5	15.0	13.0	
N-GWTF-M16-15.8	M16x1.5	15.0	15.8	N-GPA-11
N-GWTF-M20-15.8	M20x1.5	15.0	15.8	
N-GWTF-M20-21.2	M20x1.5	15.0	21.2	N-GPA-16
N-GWTF-M25-28.5	M25x1.5	15.0	28.5	N-GPA-21
N-GWTF-M32-34.5	M32x1.5	15.0	34.5	N-GPA-29
N-GWTF-M40-42.5	M40x1.5	15.0	42.5	N-GPA-36

標準機種一覧表 (PGねじ)

型式	ねじ仕様	ねじの長さ (mm)	適用外径 (mm)	適合チューブ
N-GWTF-PG11-15.8	PG11	10.0	15.8	N-GPA-11
N-GWTF-PG13.5-15.8	PG13.5	10.0	15.8	
N-GWTF-PG16-15.8	PG16	10.8	15.8	
N-GWTF-PG16-21.2	PG16	13.0	21.2	N-GPA-16
N-GWTF-PG21-21.2	PG21	13.0	21.2	
N-GWTF-PG21-28.5	PG21	13.0	28.5	N-GPA-21
N-GWTF-PG29-34.5	PG29	13.0	34.5	N-GPA-29
N-GWTF-PG36-42.5	PG36	13.0	42.5	N-GPA-36

標準機種一覧表 (PFねじ)

型式	ねじ仕様	ねじの長さ (mm)	適用外径 (mm)	適合チューブ
N-GWTF-PF1/2-15.8	G(PF)1/2	15.0	15.8	N-GPA-11
N-GWTF-PF1/2-21.2	G(PF)1/2	15.0	21.2	N-GPA-16
N-GWTF-PF3/4-28.5	G(PF)3/4	15.0	28.5	N-GPA-21
N-GWTF-PF1-34.5	G(PF)1	15.0	34.5	N-GPA-29
N-GWTF-PF1 1/4-42.5	G(PF)1 1/4	15.0	42.5	N-GPA-36
N-GWTF-PF2-54.5	G(PF)2	15.0	54.5	N-GPA-48

ナイロンクイックコネクタ

N-GQTFシリーズ

スリットなしのコルゲートチューブ（N-GPAシリーズ）と一緒にご使用ください。

精密機械、制御盤などでコルゲートチューブを固定し、電線やケーブルを保護します。材質はナイロン66のため、防塵性、防水性に優れ、クーラントがかかる環境でもご使用できます。

- ・色：黒
- ・材質：ナイロン66
- ・使用温度範囲：-40℃～100℃
- ・保護等級：IP68
- ・適合規格：UL、RoHS、REACH
- ・難燃グレード：UL94V-2（UL94V-0）
- ・入数：10個/袋



標準機種一覧表 (Mねじ)

型式	ねじ仕様	ねじの長さ (mm)	適用外径 (mm)	適合チューブ
N-GQTF-M12-10.0	M12x1.5	10	10	N-GPA-07
N-GQTF-M16-13.0	M16x1.5	10	13	N-GPA-09
N-GQTF-M18-13.0	M18x1.5	10	13	
N-GQTF-M20-13.0	M20x1.5	10	13	
N-GQTF-M16-15.8	M16x1.5	10	15.8	N-GPA-11
N-GQTF-M18-15.8	M18x1.5	12.5	15.8	
N-GQTF-M20-15.8	M20x1.5	12.5	15.8	
N-GQTF-M20-21.2	M20x1.5	13	21.2	N-GPA-16
N-GQTF-M25-28.5	M25x1.5	13	28.5	N-GPA-21
N-GQTF-M32-34.5	M32x1.5	14	34.5	N-GPA-29
N-GQTF-M40-42.5	M40x1.5	15	42.5	N-GPA-36
N-GQTF-M50-54.5	M50x1.5	16	54.5	N-GPA-48

標準機種一覧表 (PGねじ)

型式	ねじ仕様	ねじの長さ (mm)	適用外径 (mm)	適合チューブ
N-GQTF-PG7-10.0	PG7	10	10	N-GPA-07
N-GQTF-PG9-13.0	PG9	10	13	N-GPA-09
N-GQTF-PG11-15.8	PG11	12.5	15.8	N-GPA-11
N-GQTF-PG13.5-15.8	PG13.5	12.5	15.8	
N-GQTF-PG16-21.2	PG16	13	21.2	N-GPA-16
N-GQTF-PG21-28.5	PG21	13	28.5	N-GPA-21
N-GQTF-PG29-34.5	PG29	14	34.5	N-GPA-29
N-GQTF-PG36-42.5	PG36	15	42.5	N-GPA-36

標準機種一覧表 (Gねじ)

型式	ねじ仕様	ねじの長さ (mm)	適用外径 (mm)	適合チューブ
N-GQTF-G1/4-10.0	G(PF)1/4	10	10	N-GPA-07
N-GQTF-G3/8-15.8	G(PF)3/8	12.5	15.8	N-GPA-11
N-GQTF-G1/2-15.8	G(PF)1/2	12.5	15.8	
N-GQTF-G1/2-21.2	G(PF)1/2	13	21.2	N-GPA-16
N-GQTF-G3/4-28.5	G(PF)3/4	13	28.5	N-GPA-21
N-GQTF-G1-34.5	G(PF)1	14	34.5	N-GPA-29
N-GQTF-G1 1/4-42.5	G(PF)1 1/4	15	42.5	N-GPA-36
N-GQTF-G2-54.5	G(PF)2	16	54.5	N-GPA-48

90°ナイロンクイックコネクタ

N-GRTFシリーズ

スリットなしのコルゲートチューブ（N-GPAシリーズ）と一緒にご使用ください。精密機械、制御盤などでコルゲートチューブを固定し、電線やケーブルを保護します。
材質はナイロン66のため、防塵性、防水性に優れ、クーラントがかかる環境でもご使用できます。

- ・色：黒
- ・材質：ナイロン66、EPDM耐候性ゴム
- ・使用温度範囲：-40℃～100℃
- ・適合規格：UL、RoHS、REACH
- ・難燃グレード：UL94V-2（UL94V-0）
- ・入数：10個/袋



標準機種一覧表 (Mねじ)

型式	ねじ仕様	ねじの長さ (mm)	適用外径 (mm)	適合チューブ
N-GRTF-M12-10.0	M12x1.5	10	10	N-GPA-07
N-GRTF-M16-13.0	M16x1.5	10	13	N-GPA-09
N-GRTF-M20-13.0	M20x1.5	10	13	
N-GRTF-M16-15.8	M16x1.5	12.5	15.8	N-GPA-11
N-GRTF-M18-15.8	M18x1.5	12.5	15.8	
N-GRTF-M20-15.8	M20x1.5	12.5	15.8	
N-GRTF-M20-21.2	M20x21.2	13	21.2	N-GPA-16
N-GRTF-M25-28.5	M25x1.5	13	28.5	N-GPA-21
N-GRTF-M32-34.5	M32x1.5	14.5	34.5	N-GPA-29
N-GRTF-M40-42.5	M40x1.5	15	42.5	N-GPA-36

標準機種一覧表 (PGねじ)

型式	ねじ仕様	ねじの長さ (mm)	適用外径 (mm)	適合チューブ
N-GRTF-PG7-10.0	PG7	10	10	N-GPA-07
N-GRTF-PG9-13.0	PG9	10	13	N-GPA-09
N-GRTF-PG11-15.8	PG11	12.5	15.8	N-GPA-11
N-GRTF-PG16-21.2	PG16	13	21.2	N-GPA-16
N-GRTF-PG21-28.5	PG21	13	28.5	N-GPA-21
N-GRTF-PG29-34.5	PG29	14.5	34.5	N-GPA-29
N-GRTF-PG36-42.5	PG36	15	42.5	N-GPA-36

標準機種一覧表 (Gねじ)

型式	ねじ仕様	ねじの長さ (mm)	適用外径 (mm)	適合チューブ
N-GRTF-G1/4-10.0	G(PF)1/4	10	10	N-GPA-07
N-GRTF-G3/8-13.0	G(PF)3/8	10	13	N-GPA-09
N-GRTF-G1/2-15.8	G(PF)1/2	12.5	15.8	N-GPA-11
N-GRTF-G1/2-21.2	G(PF)1/2	13	21.2	N-GPA-16
N-GRTF-G3/4-28.5	G(PF)3/4	13	28.5	N-GPA-21
N-GRTF-G1-34.5	G(PF)1	14.5	34.5	N-GPA-29
N-GRTF-G1 1/4-42.5	G(PF)1 1/4	15	42.5	N-GPA-36
N-GRTF-G2-54.5	G(PF)2	16	54.5	N-GPA-48

結束バンド

主に配線や複数のケーブルを束ねるための配線材料です。

- ・材質（屋内用）：ナイロン66
- ・材質（屋外用）：耐候性ナイロン66
- ・使用温度：-20℃～80℃
- ・入数：100本/袋



標準機種一覧表(屋内用)

型番	幅×長さ(mm)	最大結束径(mm)	引張強度(N)
N-25080	2.5×80	15	78.4
N-25100	2.5×100	22	78.4
N-25165	2.5×165	43	78.4
N-25200	2.5×200	53	78.4
N-36150	3.6×150	35	176.4
N-36200	3.6×200	52	176.4
N-36250	3.6×250	65	176.4
N-36300	3.6×300	76	176.4
N-48160	4.8×160	42	215.6
N-48200	4.8×200	50	215.6
N-48250	4.8×250	74	215.6
N-48300	4.8×300	80	215.6
N-48368	4.8×368	102	215.6
N-48432	4.8×432	125	215.6
N-76300	7.6×300	80	539.0
N-76380	7.6×380	105	539.0

標準機種一覧表(屋外用)

型番	幅×長さ(mm)	最大結束径(mm)	引張強度(N)
N-25100U	2.5×100	22	78.4
N-25120U	2.5×120	28	78.4
N-25200U	2.5×200	53	78.4
N-36150U	3.6×150	35	176.4
N-36200U	3.6×200	52	176.4
N-36250U	3.6×250	65	176.4
N-36300U	3.6×300	76	176.4
N-48160U	4.8×160	42	215.6
N-48200U	4.8×200	50	215.6
N-48250U	4.8×250	74	215.6
N-48300U	4.8×300	80	215.6
N-48368U	4.8×368	102	215.6
N-48432U	4.8×432	125	215.6
N-76300U	7.6×300	80	539.0
N-76368U	7.6×368	105	539.0

標準機種一覧表(リピート式)

型番	幅×長さ(mm)	最大結束径(mm)	引張強度(N)
NR-76250	7.6×250	65	222.41
NR-76300	7.6×300	80	222.41
NR-76370	7.6×370	108	222.41

標準機種一覧表(ねじ止め式)

型番	幅×長さ(mm)	最大結束径(mm)	引張強度(N)
NM-36160	3.6×160	32	177.93
NM-48205	4.8×205	50	222.41
NM-48300	4.8×310	80	222.41
NM-48370	4.8×377	102	222.41

標準機種一覧表(プッシュ式)

型番	幅×長さ(mm)	最大結束径(mm)	引張強度(N)
NP-25110	2.5×110	28	80
NP-48130	4.8×134	25	222.41

固定端子台

英語訳の「Terminal block」からターミナルブロックと呼ばれることもあります。制御盤等でブレーカー等の電気を使った装置とケーブルの接続・中継用の部材です。

- ・色：黒
- ・本体・カバー材質：ポリカーボネート
- ・導電板材質：ニッケルメッキ真鍮
- ・端子ネジ部材質：鉄
- ・難燃グレード：UL94V-2
- ・適合規格：RoHS
- ・入数：10個/袋



標準機種一覧表

型式	極数	長さ (mm)	幅 (mm)	高さ (mm)	ネジサイズ	定格
N-1503	3	46.5	22	17.5	M3	600V-15A
N-1504	4	55.5				
N-1506	6	73.5				
N-1512	12	128.5				
N-2503L	3	56.0	30	19.5	M4	600V-25A
N-2504L	4	68.0				
N-2506L	6	92.0				
N-2512L	12	164.0				
N-3503	3	56.0	30	19.5	M4	600V-35A
N-3504	4	68.0				
N-3506	6	92.0				
N-3512	12	164.0				

中継用端子台

制御盤でブレーカー等の電気を使った装置とケーブルの接続・中継用の部材です。

12極ある端子は用途に応じて簡単に切り離しができます。電線を端子の両端に差し込んで、ねじを締めてください。

- ・本体材質：ナイロン66
- ・端子材質：ニッケルメッキ真鍮
- ・使用温度：-25℃～105℃
- ・電圧：300V
- ・色：白
- ・難燃グレード：UL94V-2(UL94V-0)
- ・適合規格：CE、RoHS、REACH
- ・入数：10個/袋



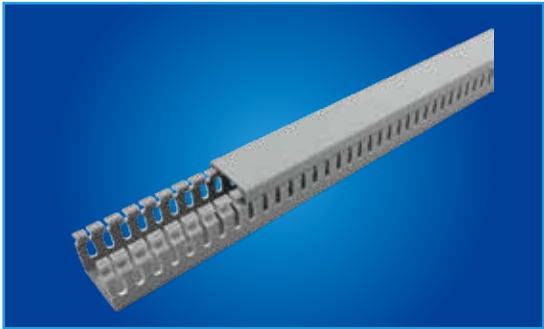
標準機種一覧表

型式	規格	適用ケーブル		ネジサイズ	A	B	C	D	E	F	電流
		Cross-Set	AWG		(mm)	(mm)	(mm)	(mm)	(mm)	(mm)	
N-B-PA-8H-12L	8mm	1.5mm ²	22-12 (単芯/多芯)	M2.6×5	96.2	17	14.5	8.2	2.9	2.8±0.1	20A
N-B-PA-10H-12L	10mm	2.5mm ²	22-12(単芯) 14-10(多芯)	M3.0×6	117.2	20.2	16.8	10	3.6	3.4±0.1	30A
N-B-PA-12H-12L	12mm	6mm ²	20-10 (単芯/多芯)	M3.5×7	140.7	23.8	19	12	3.9	4.2±0.1	35A
N-B-PA-14H-12L	14mm	10mm ²	20-8 (単芯/多芯)	M4.0×9	158	25.6	25	13.5	4.4	5.0±0.1	50A

配線ダクト

弊社の配線ダクトは樹脂製で、側面に通線孔があり、上蓋はスライド可能な構造になっています。取り付けが簡単にしっかり固定ができ、脱け落ちることがありません。

- ・材質：硬質塩化ビニル(PVC)
- ・難燃グレード：UL94V-0
- ・適合規格：RoHS



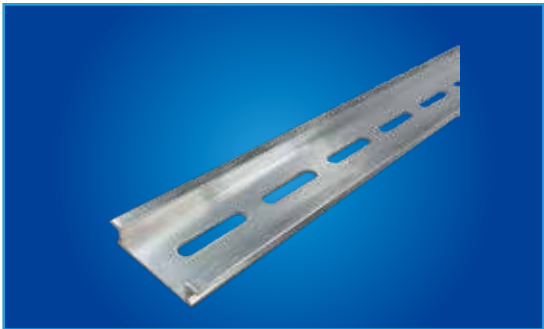
標準機種一覧表

型式	幅 (mm)	高さ (mm)	長さ (mm)	側孔(mm)
N-1525	15	25	1000	8
N-2525	25	25		
N-3333	33	33		
N-33100	33	100		
N-5050	50	50		
N-50100	50	100		
N-6545	65	45		
N-7264	72	64		
N-70100	70	100		
N-8060	80	60		
N-8080	80	80		
N-10060	100	60		
N-100100	100	100		

DINレール

制御盤内で使用されるリレー・タイマー・シーケンサ・ブレーカーなどを制御盤内に取り付ける際、一般的によく利用されている金属製のレールです。

- ・材質：アルミ



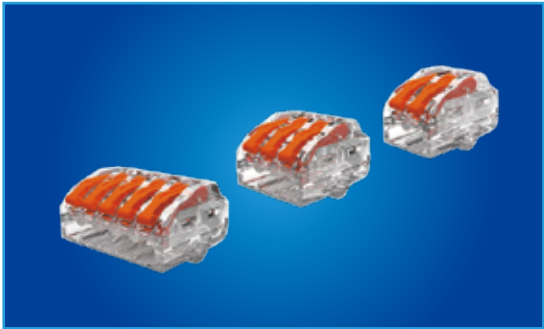
標準機種一覧表

型式	幅 (mm)	高さ (mm)	長さ (mm)	穴サイズ(mm)
N-351000A	35	7.5	1000	20x5

ワンタッチコネクタ

ワンタッチコネクタは被覆を剥いた電線を差込み、レバーで固定して配線する工具不要のコネクタです。
検電穴が付いており、分解せずに測定ができます。

- ・本体材質：ポリカーボネート
- ・レバー材質：ナイロン（ポリアミド PA）
- ・耐熱温度：105℃
- ・定格電圧-定格電流：450V-32A
- ・難燃グレード：UL94V-0
- ・適合規格：UL、PSE、CE、RoHS、REACH
- ・入数：50個/袋



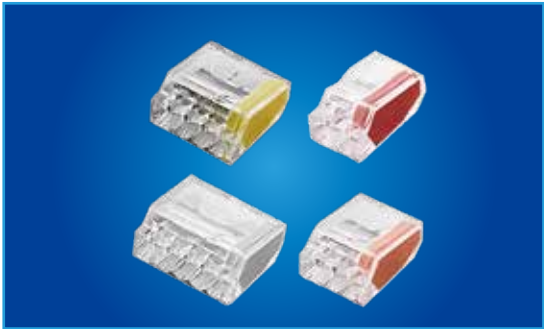
標準機種一覧表

型式	極数	適用電線			色
		単線	より線	可とうより線	
N-PC622	2	1.6/2.0mm	2.0 / 3.5mm ²	0.2 - 4.0mm ²	オレンジ色
N-PC623	3				
N-PC625	5				

差込形電線コネクタ

差込形電線コネクタは被覆を剥いた電線を差込み、配線する工具不要のコネクタです。
一般的な電気工事ではジョイントボックス内で配線の中継接続を行わなければいけませんが、差込形電線コネクタを使用することで、従来の配線方法を簡略化できます。

- ・本体材質：ポリカーボネート
- ・側面材質：ナイロン
- ・耐熱温度：85℃
- ・定格電圧-定格電流：450V-24A
- ・難燃グレード：UL94V-2
- ・適合規格：UL、PSE、CE、RoHS、REACH
- ・入数：50個/袋



標準機種一覧表

型式	極数	適用電線	色
N-PC252-CL	2	1～2.5mm ²	赤色
N-PC253-CL	3		オレンジ色
N-PC254-CL	4		黄色
N-PC255-CL	5		グレー

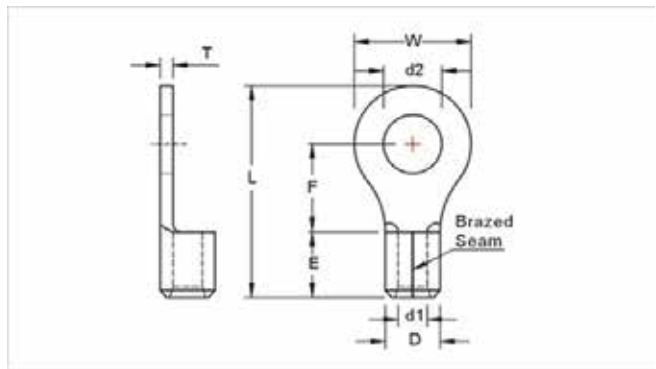
裸圧着端子

圧着端子は、電気線と電気機器を接続し、電力や信号のやり取りをするために必要な部品です。

- ・材質：無酸素銅
- ・入数：100個/袋

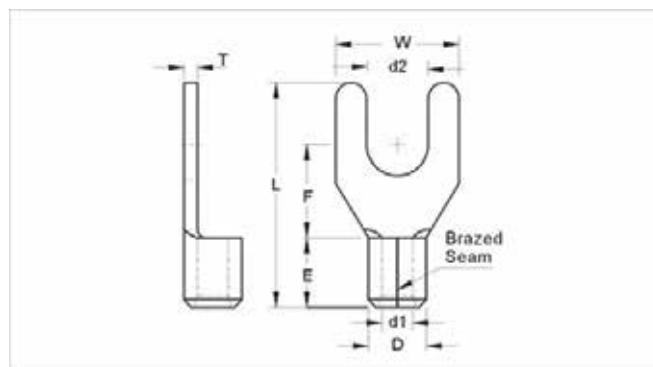


標準機種一覧表



型式	公称断面積 (mm ²)	スタッド径	各部の寸法(mm)								適合抱合範囲	
			ød2	W	F	L	E	øD	ød1	T	撚線mm ²	AWG
N-RNB1-3.2	1.25	M3	3.2	5.5	5	12.5	4.8	3.4	1.7	0.75	0.5-1.5	22-16
N-RNBS1-3.7		M3.5	3.7	5.5	5	12.5						
N-RNBM1-3.7			3.7	6.6	6.3	14.4						
N-RNBS1-4		M4	4.3	6.6	6.3	14.4						
N-RNBL1-4			4.3	8	7	15.8						
N-RNB1-5		M5	5.3	8	7	15.8						
N-RNB1-6		M6	6.4	11.6	11	21.8						
N-RNB1-8		M8	8.4	11.6	11	21.8						
N-RNB2-3.2	2	M3	3.2	6.6	4.8	12.8		4.1	2.3	0.8	1.5-2.5	16-14
N-RNBM2-3.7		M3.5	3.7	6.6	6.3	14.4						
N-RNBS2-4		M4	4.3	6.6	6.3	14.4						
N-RNBL2-4			4.3	8.5	7.4	16.5						
N-RNBS2-5		M5	5.3	8.5	7.4	16.5						
N-RNBL2-5			5.3	9.5	7.4	17						
N-RNB2-6		M6	6.4	12	11	21.8						
N-RNB2-8		M8	8.4	12	11	21.8						
N-RNB3-4	3.5	M4	4.3	8	8	18	6	5.1	2.9	1	2.5-4	14-12
N-RNBM3-5		M5	5.3	9.5	9.2	20						
N-RNB3-6		M6	6.4	12	9.4	21.4						
N-RNB3-8		M8	8.4	15	13.3	27						
N-RNBS5-4	5.5	M4	4.3	7.2	6.1	15.7		5.6	3.4		4-6	12-10
N-RNBL5-4			4.3	9.5	8.3	19						
N-RNB5-5		M5	5.3	9.5	8.3	19						
N-RNB5-6		M6	6.4	12	10.5	22.5						
N-RNB5-8		M8	8.4	15	13.3	27						
N-RNB5-10		M10	10.5	15	13.3	27						

標準機種一覧表



型式	公称断面積 (mm ²)	スタッド径	各部の寸法(mm)								適合抱合範囲	
			ød2	W	F	L	E	øD	ød1	T	撚線mm ²	AWG
N-SNB1-3.2	1.25	M3	3.2	5.7	6.5	16	4.8	3.4	1.7	0.75	0.5-1.5	22-16
N-SNBS1-3.7		M3.5	3.7	5.7								
N-SNBL1-3.7			3.7	6.4								
N-SNBS1-4		M4	4.3	6.4								
N-SNBM1-4			4.3	7.2								
N-SNBL1-4			4.3	8.1								
N-SNB2-3.2	2	M3	3.2	5.7	6.5	16	4.8	4.1	2.3	0.8	1.5-2.5	16-14
N-SNBS2-3.7		M3.5	3.7	5.7								
N-SNBL2-3.7			3.7	6.4								
N-SNBS2-4		M4	4.3	6.4								
N-SNBM2-4			4.3	6.4								
N-SNBL2-4			4.3	8.1								
N-SNBS2-5		M5	5.3	8.1								

閉端接続子

線を重ね合わせて圧着することで、振動などでも抜けにくく、簡単に接続・絶縁することが可能です。

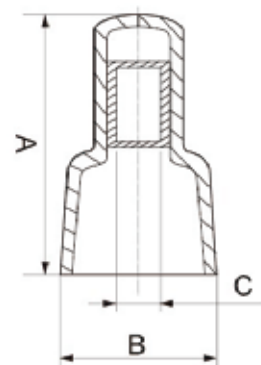
幅広い種類の電気製品、配線機器にも使用可能です。

- ・ 本体材質：ナイロン66
- ・ 端子材質：銅すずメッキ
- ・ 難燃グレード：UL94V-2
- ・ 耐熱温度：105℃
- ・ 適合規格：UL、RoHS、REACH
- ・ 入数：100個/袋



標準機種一覧表

型式	A(mm)	B(mm)	C(mm)	電気規格	適用ケーブル	色
N-NG-CE1	18.2	7.8	2.6	300V MAX	22-18 AWG 24-18 AWG	透明
N-NG-CE2I	20.0	9.5	3.3		22-14 AWG	
N-NG-CE5I	25.5	12.5	4.4	300V MAX(UL,CSA) 600V MAX(CQC)	22-10 AWG 20-12 AWG	
N-NG-CE8	27.7	14.3	5.3	300V MAX(UL) 600V MAX(CSA,CQC)	16-10 AWG	



e-CONプラグコネクタ

自動化機器やセンサー向けに開発された、簡単に配線できるコネクタです。はんだ付けが不要で、着脱が簡単なため、幅広い用途で使用できます。

電線をコネクタに差し込み、接点の向きを確認してしっかりと圧着してください。

- ・定格電流：3A
- ・定格電圧：32V AC/DC
- ・絶縁抵抗：1,000MΩ@500V DC
- ・使用温度：-20℃～85℃@1A
-20℃～75℃@2A
-20℃～60℃@3A
- ・適合規格：UL、CE、RoHS
- ・入数：10個/袋



標準機種一覧表

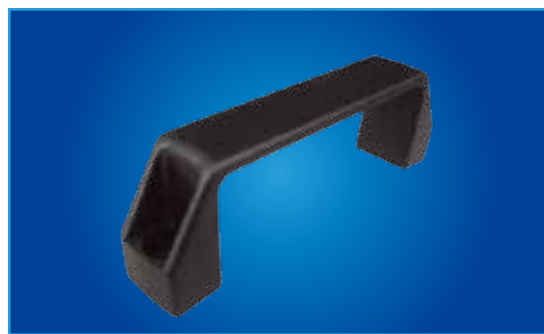
型番	極数	ピン	色	電線外径 (φ mm)	AWG	断面積 (mm ²)	
N-EK-03P-RD	3	オス	赤色	0.8-1.0	26-24	0.13-0.21	
N-EK-03P-YW			黄色	1.0-1.2			
N-EK-03P-OG			オレンジ色	1.2-1.6			
N-EK-03P-GN			緑色	1.0-1.2	22-20		0.32-0.5
N-EK-03P-BL			青色	1.2-1.6			
N-EK-03P-GY			灰色	1.6-2.0			
N-EK-03S-RD		メス	赤色	0.8-1.0	26-24	0.13-0.21	
N-EK-03S-YW			黄色	1.0-1.2			
N-EK-03S-OG			オレンジ色	1.2-1.6			
N-EK-03S-GN			緑色	1.0-1.2	22-20		0.32-0.5
N-EK-03S-BL			青色	1.2-1.6			
N-EK-03S-GY			灰色	1.6-2.0			
N-EK-04P-RD	4	オス	赤色	0.8-1.0	26-24	0.13-0.21	
N-EK-04P-YW			黄色	1.0-1.2			
N-EK-04P-OG			オレンジ色	1.2-1.6			
N-EK-04P-GN			緑色	1.0-1.2	22-20		0.32-0.5
N-EK-04P-BL			青色	1.2-1.6			
N-EK-04P-GY			灰色	1.6-2.0			
N-EK-04S-RD		メス	赤色	0.8-1.0	26-24	0.13-0.21	
N-EK-04S-YW			黄色	1.0-1.2			
N-EK-04S-OG			オレンジ色	1.2-1.6			
N-EK-04S-GN			緑色	1.0-1.2	22-20		0.32-0.5
N-EK-04S-BL			青色	1.2-1.6			
N-EK-04S-GY			灰色	1.6-2.0			

マシナリーハンドル

1211シリーズ

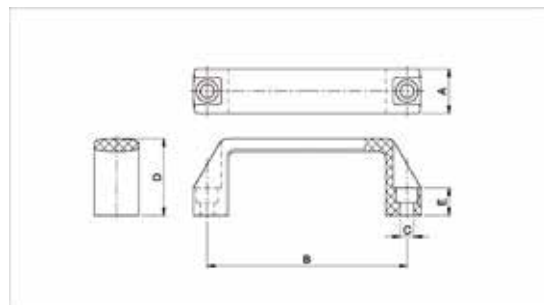
軽量で安価なナイロン製ハンドル。
持ちやすく冬場でも冷たく感じない手に優しいハンドルです。

- ・材質：ガラス繊維強化ナイロン
- ・色：黒
- ・入数：10個/袋



標準機種一覧表

型式	寸法 (mm)				
	A	B	C	D	E
1211-94-BK	21	94	6.5	40	13
1211-117-BK	26	117	8.5	41	15
1211-132-BK	27	132	8.5	45	16
1211-179-BK	28	179	8.5	50	17
1211-235-BK	31	235	10.5	54	21



グリップ

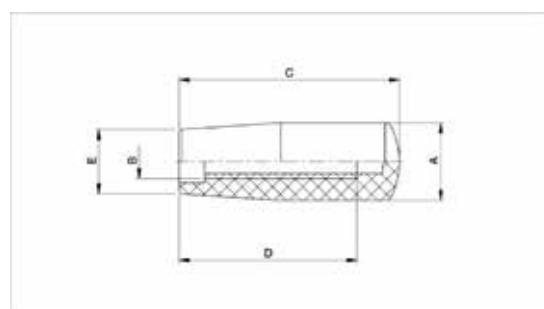
材質にフェノール樹脂(ベークライト)を使用したグリップです。
※1010シリーズは、ねじ部先端に六角穴を採用した樹脂グリップです。

- ・グリップ部材質：フェノール樹脂(ベークライト)
- ・ねじ部材質：スチール
- ・色：黒
- ・入数：10個/袋

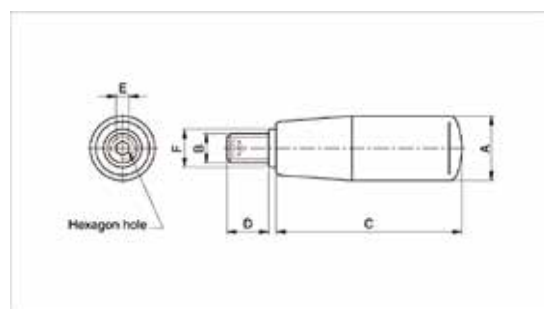


標準機種一覧表

型式	寸法 (mm)				
	A	B	C	D	E
1140-18-M6	18	M6	40	22	15
1140-21-M6	21	M6	50	25	17
1140-21-M8	21	M8	50	35	17
1140-23-M8	23	M8	65	51	19
1140-23-M10	23	M10	65	52	19
1140-26-M10	26	M10	80	55	21



型式	寸法 (mm)					
	A	B	C	D	E	F
1010-18-M6	18	M6	40	12	3	10
1010-21-M6	21	M6	50	13	3	10
1010-21-M8	21	M8	50	13	4	10
1010-23-M8	23	M8	65	14	4	13
1010-23-M10	23	M10	65	14	5	13
1010-26-M10	26	M10	80	16	5	13



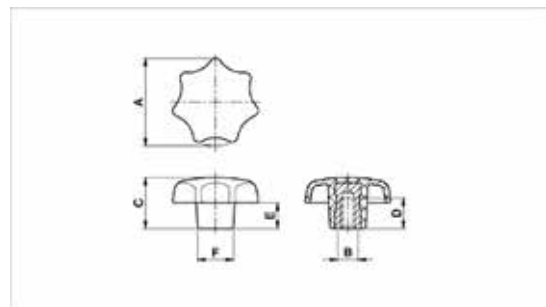
ノブ

多角なので握りやすく、回しやすいノブです。

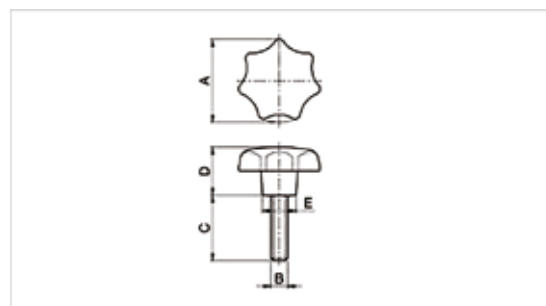
- ・材質：ガラス繊維強化ナイロン
- ・軸材質：スチール
- ・色：黒
- ・入数：10個/袋

標準機種一覧表

型式	寸法 (mm)					
	A	B	C	D	E	F
6020-25-M5	25	M5	16	9.5	8	12
6020-25-M6	25	M6	16	9.5	8	12
6020-32-M6	32	M6	20	12	10	14
6020-40-M6	40	M6	25	14	13	18
6020-40-M8	40	M8	25	14	13	18
6020-50-M8	50	M8	32	18	17	22
6020-50-M10	50	M10	32	18	17	22
6020-63-M10	63	M10	39	22	21	26
6020-63-M12	63	M12	39	22	21	26



型式	寸法 (mm)				
	A	B	C	D	E
6050-25-M6-10	25	M6	10	16	12
6050-25-M6-15	25	M6	15	16	12
6050-25-M6-20	25	M6	20	16	12
6050-32-M6-15	32	M6	15	20	14
6050-32-M6-20	32	M6	20	20	14
6050-32-M6-30	32	M6	30	20	14
6050-40-M8-20	40	M8	20	25	18
6050-40-M8-30	40	M8	30	25	18
6050-40-M8-40	40	M8	40	25	18
6050-40-M8-50	40	M8	50	25	18
6050-50-M8-20	50	M8	20	32	22
6050-50-M8-30	50	M8	30	32	22
6050-50-M8-40	50	M8	40	32	22
6050-50-M10-20	50	M10	20	32	22
6050-50-M10-30	50	M10	30	32	22
6050-50-M10-40	50	M10	40	32	22



ストレッチフィルム

透明度が高く、梱包内容が確認しやすく作業効率が向上します。裂けにくく、破れにくい性質です。
防塵・防湿：粉塵や湿気を効果的に隔離し、製品の安全性を保護します。

- ・材質：低密度ポリエチレン（LLDPE）
- ・破断伸度 縦(MD)：398% 以上
- ・破断伸度 横(CD)：548% 以上

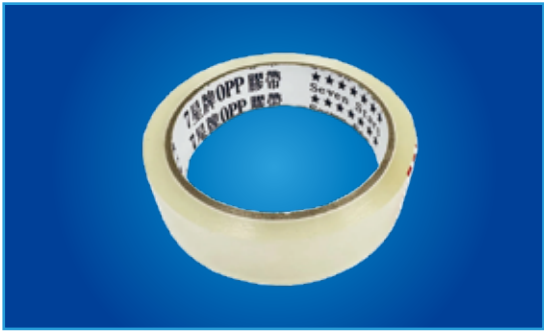


標準機種一覧表

型式	幅（mm）	長さ（m）	厚さ（mm）	重量（kg）	入数（本）
N-HMP-001	500	200	0.017	2.1	4
N-HMP-002	500	1180		10.0	1
N-HMP-003	100	200	0.018	0.27	10

OPPテープ

様々な素材にしっかりと接着し、破れにくく、長期間の使用を保証します。透明で、梱包時のラベルの上から貼っても影響を与えません。
オフィス、家庭、物流梱包などの目的に適しています。



標準機種一覧表

型式	幅（mm）	長さ（m）	厚さ（mm）	入数（個）
N-LBP-001	24	45	0.045	12
N-LBP-002	48	80	0.047	6

平台車

表面は滑り止めで、耐荷重300kgの平台車です。

標準機種一覧表

型式	長さ (cm)	幅 (cm)	高さ (cm)	耐荷重 (kg)
HS-670	67.0	46.0	14.5	300
HS-960	90.0	60.0	20.0	300



平台車(連結式)

組み合わせて使用することもできる高い耐荷重の平台車です。

標準機種一覧表

型式	長さ (cm)	幅 (cm)	高さ (cm)	耐荷重 (kg)
HS-410	40.8	27.3	9.0	120
HS-480	48.0	38.0	9.3	150
HS-580	48.0	36.0	8.5	150
HS-680	60.0	40.5	9.3	200

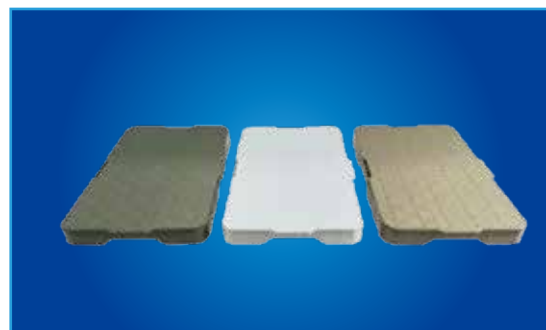


平台車(連結式)

ホイールが隠れる高さの低いデザインです。
オフィスや店舗など見た目が気になる場所に適しています。

標準機種一覧表

型式	長さ (cm)	幅 (cm)	高さ (cm)	耐荷重 (kg)
HS-418 (白色)	41.0	28.5	6.2	50
HS-418 (茶色)	41.0	28.5	6.2	50
HS-418 (緑色)	41.0	28.5	6.2	50



円形台車

繰り返し積み重ねることができるため、保管スペースを効果的に節約できます。

標準機種一覧表

型式	直径 (cm)	高さ (cm)	耐荷重 (kg)
HS-660	60.0	10.5	200



樹脂台車（折りたたみ）

90度折りたたむことができる樹脂台車です。

標準機種一覧表

型式	長さ (cm)	幅 (cm)	高さ (cm)	耐荷重 (kg)
HS-640A	61.0	41.5	78.0	250
HS-750A	74.0	50.0	84.0	250
HS-850A	81.0	50.0	84.0	250



樹脂台車（折りたたみ）

軽量タイプの樹脂台車です。

標準機種一覧表

型式	長さ (cm)	幅 (cm)	高さ (cm)	耐荷重 (kg)
HS-550 (緑色)	44.0	39.0	84.0	80
HS-550 (ピンク色)	44.0	39.0	84.0	80



樹脂台車（2段）

丈夫で耐久性があり、柔軟に移動できるので、作業や保管に役立ちます。

標準機種一覧表

型式	長さ (cm)	幅 (cm)	高さ (cm)	耐荷重 (kg)
HS-450E (黒色)	65.5	37.0	85.0	120
HS-450E-3 (白色)	65.5	37.0	85.0	120
HS-707E (黒色)	80.0	48.0	95.0	120
HS-707E-3 (白色)	80.0	48.0	95.0	120
HS-808E (黒色)	86.0	48.0	95.0	120
HS-808E-3 (白色)	86.0	48.0	95.0	120
HS-808ES (黒色)	86.0	48.0	95.0	120



樹脂台車（3段）

ホイールが隠れる高さの低いデザインです。
オフィスや店舗など見た目が気になる場所に適しています。

標準機種一覧表

型式	長さ (cm)	幅 (cm)	高さ (cm)	耐荷重 (kg)
HS-450 (赤色)	65.5	37.0	90.0	120
HS-450A-3 (白色)	65.5	37.0	90.0	120
HS-707A (黒色)	80.0	48.0	100.0	120
HS-707A-2 (緑色)	80.0	48.0	100.0	120
HS-707A-3 (灰色)	80.0	48.0	100.0	120
HS-808A (黒色)	86.0	48.0	100.0	120
HS-808A-3 (白色)	86.0	48.0	100.0	120



日機株式会社

〒550-0003

大阪府大阪市西区京町堀2-6-28

Tel : 06-6225-2855

FAX : 06-6225-2856

contactus@nikki-tr.co.jp

<https://www.nikki-tr.co.jp/>



Webpage